

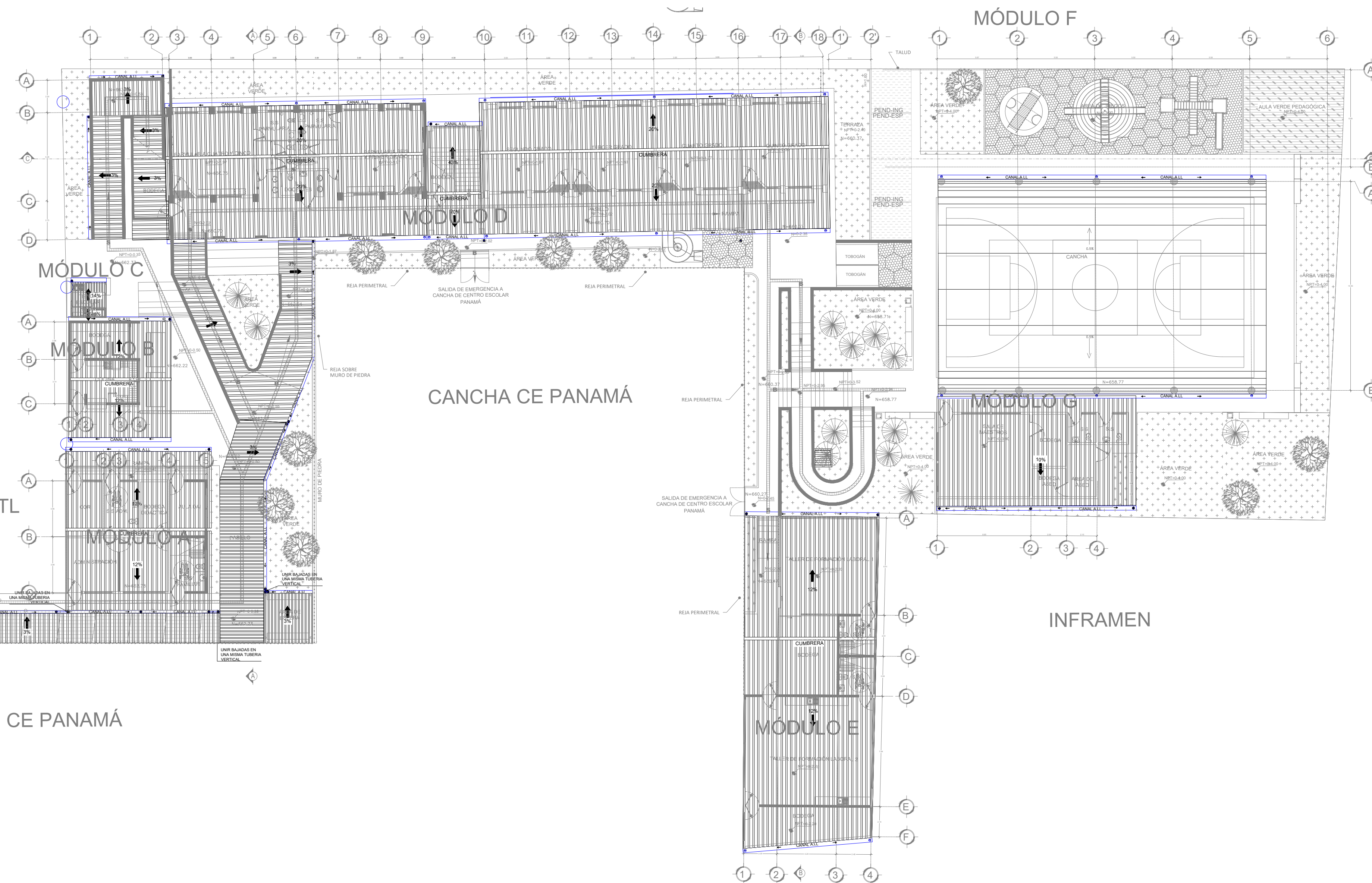
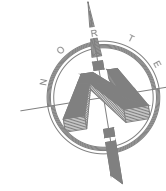
NOTAS GENERALES

- NO SE ACEPTARÁN TUBERÍAS DEFECTUOSAS, INCOMPLETAS, CON JUNTAS DETERIORADAS O CON CUALQUIER OTRA IRREGULARIDAD.
- EL CONSTRUCTOR JUNTO CON EL SUPERVISOR DEBERÁN DE REVISAR LAS TUBERÍAS Y QUE SEAN SEGÚN DE LOS DIÁMETROS Y PRESIONES REQUERIDAS. LA SUPERVISIÓN DARÁ SU APROBACIÓN PARA LA UTILIZACIÓN DE LAS MISMAS.
- CUANDO SE HAGA LA INSTALACIÓN DE ACCESORIOS O PIEZAS DE TUBERÍA DAÑADAS O CON ESPECIFICACIONES DISTINTAS A LA APROBADA, EL CONSTRUCTOR ESTARÁ OBLIGADO A PROCEDER CON EL PROCESO DE DESMONTAJE Y CAMBIO POR OTRO ELEMENTO APROBADO POR EL SUPERVISOR SIN DERECHO A RECIBIR PAGO ADICIONAL ALGUNO.
- LAS PIEZAS QUE FORMARÁN LAS TUBERÍAS NO DEBERÁN SER ARROJADAS AL DESCARGARLAS, DE IGUAL MANERA NO DEBEN RODAR O CHOCAR CON OBJETOS QUE PUEDAN DAÑARLAS.
- QUEDA SUMAMENTE EXPRESAMENTE PROHIBIDO EL MANEJO DE TUBERÍAS Y ACCESORIOS MEDIANTE CADENAS O CUERDAS, ESTÁS DEBEN TRANSPORTARSE MEDIANTE CORREAS ACOLCHADAS O CON CINTAS DE SOPORTE, ESTO CON EL FIN DE PROVEER EL ANCHO SUFICIENTE PARA NO CAUSAR DAÑO AL REVESTIMIENTO EXTERIOR DE LAS TUBERÍAS.
- SE DEBERÁ CONTAR CON LAS PRECAUCIONES NECESARIAS AL TRANSPORTAR Y MANEJAR LAS TUBERÍAS PARA EVITAR CUALQUIER TIPO DE DEFORMACIÓN Y DAÑO, TANTO INTERNA COMO EXTERNAMENTE; EN ESPECIAL CON EN LOS EXTREMOS DE LAS TUBERÍAS.
- LOS CORTES DE LAS TUBERÍAS SERÁN REALIZADOS EN ÁNGULOS RECTOS POR MEDIO DE SIERRAS MECÁNICAS, CUALQUIER DAÑO EN EL CORTE DEBERÁ SER RECTIFICADO; QUEDAN EXPRESAMENTE PROHIBIDOS LOS CORTES EN DIAGONAL, SOLAMENTE SERÁN PERMITIDOS CORTES RECTOS.

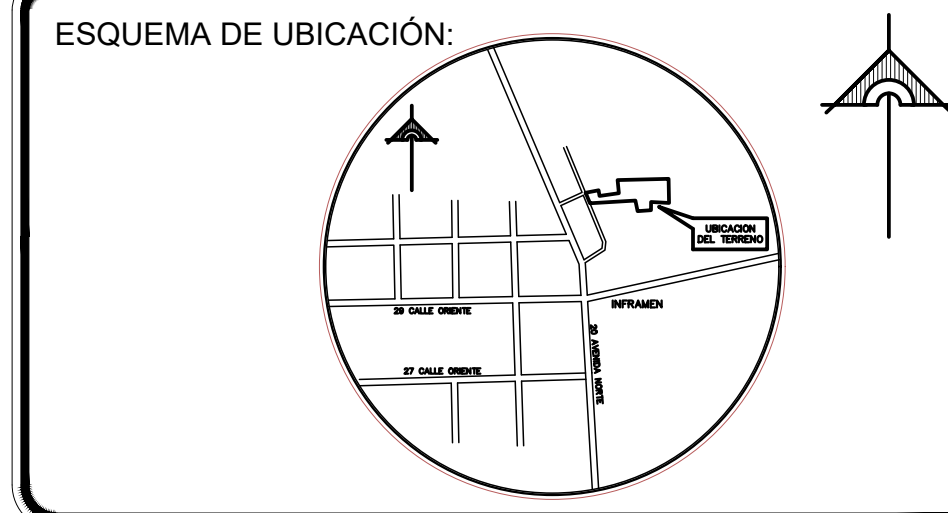
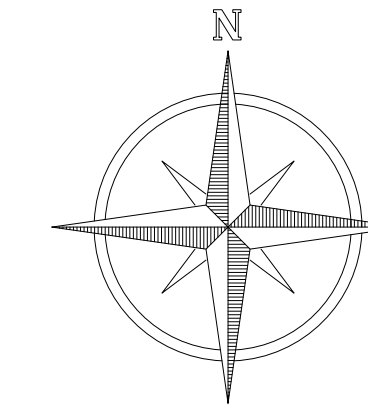
CUADRO DE SIMBOLOGÍA	
SIMBOLOGÍA	DESCRIPCIÓN
	TUBERIA DE PVC Ø EN PULGADAS
	PROYECCIÓN DE CANAL DE AGUAS LLUVIAS
	CANAL DE AGUAS LLUVIAS
	BAJADA DE AGUAS LLUVIAS Ø EN PULGADAS
	CAJA DE AGUAS LLUVIAS
	CANALETA

NOTAS RED DE AGUAS LLUVIAS:

- PARA LAS TUBERÍAS IGUALES O INFERIORES A Ø6" SERÁ PVC 100 PSI.
- PARA TUBERÍAS IGUALES O SUPERIORES Ø8" SERÁ TIPO PVC DOBLE PARED.
- SE DEBERÁ GENERAR PENDIENTE EN ÁREAS RECREATIVAS, VERDES, ADOQUINES, ETC DEL 1-2% HACIA CAJAS DE ALL PROPUESTAS, CON EL FIN DE EVITAR ESTANCAMIENTOS.
- LOS CANALES TIPO 2 SE USARÁN ÚNICAMENTE EN PASILLOS TECHADOS, EN LAS OTRAS ÁREAS SE DEBERÁ USAR EL CANAL TIPO 1.



1 PLANTA TECHOS RED DE AGUAS LLUVIAS: TECHOS, CANALES Y BAJANTES
PLANTA DE CONJUNTO
ESC. 1: 200



PRESENTA:

ALAMEDA JUAN PABLO II Y CALLE GUADALUPE
EDIFICIO A, SAN SALVADOR, EL SALVADOR.

CENTRO ESCOLAR: COMPLEJO EDUCATIVO PARA SORDOS
LIC. GRISELDA ZELEDÓN.

CODIGO INFRAESTRUCTURA 14820

UBICACIÓN: 20° AVENIDA NORTE, PASAJE P.
COLONIA ATACATL, SAN SALVADOR.

PROYECTO:
CRECER Y APRENDER JUNTOS: DESARROLLO INTEGRAL
DE LA PRIMERA INFANCIA EN EL SALVADOR

FINANCIAMIENTO:
CONTRATO DE PRESTAMO BIRF-9067-SV

CONTENIDO:
RED HIDRAULICA DE AGUAS LLUVIAS, TECHOS,
DISTRIBUCIÓN DE CANALES, BAJANTES, CUADRO DE
SIMBOLOGÍA Y NOTAS GENERALES.

DISEÑO ARQUITECTÓNICO:	DISEÑO ESTRUCTURAL:
DISEÑO HIDRÁULICO:	DISEÑO ELÉCTRICO:

ÁREA DE TERRENO: 3,056.54 M2	ÁREA DE CONSTRUCCIÓN: 685.00 M2
ÁREA VERDE: 630.00 M2	ÁREA DE REHABILITACIÓN: 517.00 M2
CÓDIGO: OE-IH-ALL-1	CORRELATIVO: 30/48
ESCALA INDICADAS	FECHA: MARZO 2026

SELLOS: